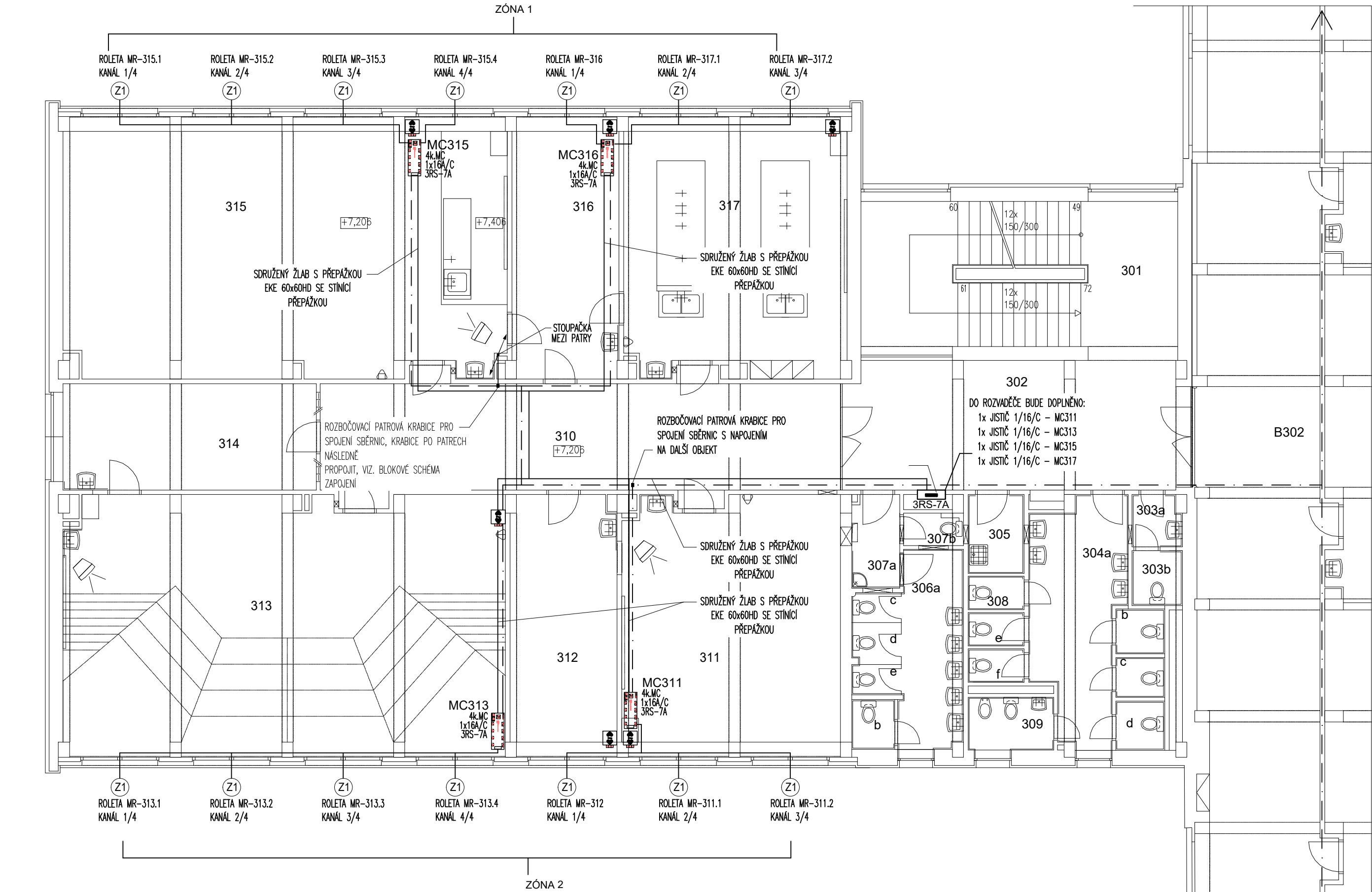


TABULKA MÍSTNOSTÍ 3.NP

Č.M.	ÚČEL MÍSTNOSTI	PLOCHA	PODLAHA
301	SCHODIŠTĚ	32,61	KERAMICKÁ DLAŽBA
302	CHODBA	31,33	KERAMICKÁ DLAŽBA
303	WC - UČITELE		
a	UMÝVÁRNA	1,65	KERAMICKÁ DLAŽBA
b	WC	1,29	KERAMICKÁ DLAŽBA
304	WC-DÍVKY		
a	UMÝVÁRNA	14,40	KERAMICKÁ DLAŽBA
b	WC	1,57	KERAMICKÁ DLAŽBA
c	WC	1,40	KERAMICKÁ DLAŽBA
d	WC	1,73	KERAMICKÁ DLAŽBA
e	WC	1,35	KERAMICKÁ DLAŽBA
f	WC	1,35	KERAMICKÁ DLAŽBA
305	ÚKLIDOVÁ KOMORA	1,44	KERAMICKÁ DLAŽBA
306	WC-DÍVKY		
a	UMÝVÁRNA	6,66	KERAMICKÁ DLAŽBA
b	WC	1,64	KERAMICKÁ DLAŽBA
c	WC	1,06	KERAMICKÁ DLAŽBA
d	WC	1,47	KERAMICKÁ DLAŽBA
e	WC	1,08	KERAMICKÁ DLAŽBA
307	WC - DÍVKY		
a	UMÝVÁRNA	3,08	KERAMICKÁ DLAŽBA
b	WC	1,40	KERAMICKÁ DLAŽBA
308	WC - DÍVKY	1,35	KERAMICKÁ DLAŽBA
309	HYG. KABINA - DÍVKY	3,24	KERAMICKÁ DLAŽBA
310	CHODBA	42,95	KERAMICKÁ DLAŽBA
311	UČEBNA	40,02	VLYSY
312	KABINET	19,90	KOBEREC
313	UČEBNA HUDEBNÍ V.	81,43	PVC/KOBEREC
314	KABINET	19,38	KOBEREC
315	PRAC. CHEMIE	81,00	PVC
316	KABINET F+CH	20,01	KOBEREC
317	LAB. CHEMIE/PŘÍRODOPIS	40,97	KERAMICKÁ DLAŽBA



BUDOVA A - PŮDORYS 3.NP

POZNÁMKY

NAPÁJECÍ SÍŤ: 3PEN,50Hz 400/ 230V, TNC/S
OCHRANA PŘED NEB.DOTYKOVÝM NAPĚTÍM PROVEDENA DLE NORMY ČSN 33 2000-4-41 ed.3:
ZÁKLADNÍ: IZOLACÍ, KRYTY NEBO PŘEPÁŽKY
OCHRANNÁ OPATŘENÍ: AUT. ODPOJENÍ OD ZDROJE, UZEMNĚNÍ, POSPOJENÍ DVOJITÁ NEBO ZESÍLENÁ IZOLACE PROUDOVÝM CHRÁŇČEM
VNĚJŠÍ VLVY DLE ČSN 33 200-5-51 ed.3 (4/ 2010)+Z1(1/ 2014)

LEGENDA:

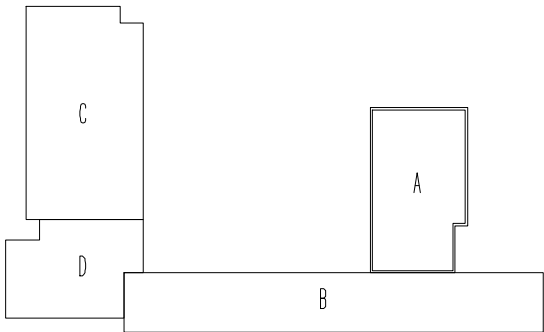
- ovladač rolet
- ovladač žaluzií
- vedení v instalačních lištách
- vedení ve stávajícím SDK podhledu
- nová předokenní roleta
- nová předokenní žaluzie

LEGENDA:

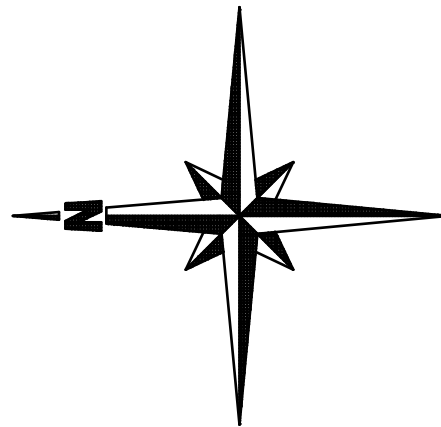
- motorový kontrolér 4 kan.
- motorový kontrolér 2 kan.
- silové napájení kontroléru
- sběrnice systému JY(Si)Y 2x2x0,8mm²
- kabeláž k tlačítkům JY(Si)Y 2x2x0,8mm²

POZNÁMKY:

- rozvody pro napojení rolet a žaluzií budou osazeny do povrchových instalačních lišt
- instalační lišty na chodbách v jedné úrovni pod žb. průvlakem
- prostory pro kabely stěnami a stropy musí být prováděny tak, aby došlo k minimálnímu poškození povrchových úprav
- poškozené omítky, malby a fasáda musí být opraveny
- veškeré prostory musí být řádně utěsněny



Schema



R-Projekt 07 Praha s.r.o. Ke Strašnické 8/1795, Praha 10 tel. 261 305 100, 261 305 101 email: jiri.padevet@projekt.cz	AKCE Opatření proti přehřívání učeben škola Kavčí Hory, objekt ZŠ K Sídlišti 840/2, Praha 4	VED.PROJ.		ING. JIŘÍ PADEVĚT	
		ZODP.PROJ.		JIŘÍ FLOSMAN	
		SPOLUPR.			
		ZAK.Č.		0004 0254 40	
OBJEDNAVATEL Úřad městské části Praha 4 Antala Staška 2059/80b Praha 4 - 140 49	VÝKRES Elektroinstalace pavilon A 3.NP	STUPEŇ		DPS	
		FORM.		4xA4	
		MĚŘ.:		1:100	
		DATUM		01/2024	
		PROFESE		VÝKRES	
		D.1.4		E	
				04	